

# GÖÇAY









**Наше видение, как Гёчай;**  
закключается том, чтобы продолжать  
предоставление услуг на  
международном уровне вместе с нашими  
квалифицированными сотрудниками,  
используя наши технологии и опыт в  
процессе глобализации.

# СОДЕРЖАНИЕ

- 04** Учредитель / Совет директоров
- 06** Обращение Президента компании
- 08** Обращение Президента компании
- 10** Завершенные работы
- 12** Строительство
- 14** Строительство / Государственные дороги и автомагистрали
- 24** Строительство / Инфраструктура
- 28** Строительство / Суперструктура
- 32** Проекты по схеме Строительство-Эксплуатация-Передача
- 36** Туристические комплексы / Инвестиции - Строительство - Эксплуатация
- 44** Энергетика
- 46** Наши партнеры
- 50** Членства в организациях / Руководители
- 52** Связь



## **Мехмет Нури ГЁЧЕН**

### **Учредитель нашей компании**

Выражаем свое глубокое почтение и уважение **г-ну Мехмету Нури ГЁЧЕН** – заложившему фундамент строительной компании «Гёчай Иншаат», которому мы обязаны за настоящие успехи и достижения Компании, благодаря его предвидению, дальновидности и предпринимательскому духу, переданных последующим поколениям.



## Совет директоров

**М. Эрдал ЭРЕН**  
Заместитель  
Председателя Совета  
директоров

**Мустафа ГЁЧЕН**  
Председатель Совета  
директоров

**Мехмет ГЁЧЕН**  
Член Совета директоров







## ОБРАЩЕНИЕ ПРЕЗИДЕНТА КОМПАНИИ

“При создании компании «ГЁЧАЙ» в 1979 году нашей первоочередной задачей было стать компанией, служащей на благо страны и способной своими достижениями утвердить свои позиции в строительной отрасли.

Подводя итог прошедшего периода, хочу с большой радостью и гордостью отметить успехи в достижении намеченных целей группой фирм «ГЁЧАЙ»”.

Мы выполнили все свои подрядные строительные работы за кратчайшие сроки с минимальными затратами и с максимально высоким качеством. Мы внесли свой вклад в экономику нашей страны.

Наряду с этим мы развивались устойчиво и, что более важно, в атмосфере “доверия”. На сегодняшний день у нас уже гораздо более крупные цели. В новом тысячелетии, находясь непосредственно в процессе глобализации мирового рынка, которому невозможно противостоять, благодаря пониманию современных методов управления в соответствии с международными нормами, машинному парку, на сегодняшний день способному удовлетворить любые потребности, профессиональным квалифицированным кадрам, специализированным в своих областях, мы ставим своей целью становление фирмы как глобальной мировой организации.

Я хочу выразить свою благодарность организациям-инвесторам, нашим партнерам и всем сотрудникам группы компаний «ГЁЧАЙ», которые доверились нам с момента нашего основания и предоставили нам возможность реализовать свои проекты.



**Мустафа ГЁЧЕН**

Председатель Совета директоров





## АО «ГЁЧАЙ ИНШААТ ТААХХЮТ ВЕ ТИДЖАРЕТ А.Ш.»

Созданная в 1979 году в г. Айдыне компания «Гёчай Иншаат Тааххют ве Тиджарет А.Ш.» параллельно с процессами развития и глобализации, набравших темп в нашей стране после 80-х годов, является строительной фирмой, возводящей свои объекты в соответствии с мировыми стандартами.

Имея обширную область специализации, фирма выполняет крупные строительные объекты, в частности имеет многолетний опыт в строительстве дорог, автомагистралей, асфальтовых покрытий, мостов, тоннелей, аэропортов, плотин, водоемов, оросительных систем, систем питьевой воды, очистных сооружений, туристических объектов, деловых центров, жилых комплексов, различных сооружений производственного, социального и административного назначения, и обладает необходимым опытом, глубокими знаниями инженерных вопросов и развитым машинным парком.

Кроме того, компания «Гёчай Иншаат» участвует и в проектах автомобильных дорог и энергетики, осуществляемых по системе Строительство-Эксплуатация-Передача.

Компания «Гёчай Иншаат», пристально следя за процессами всемирного развития, осознавая свою миссию в том, что определение будущего закладывается в сегодняшних делах, уверенными шагами движется навстречу будущему.»



## ЗАВЕРШЕННЫЕ ОБЪЕКТЫ

Название и место выполнения работ	Заказчик	Дата заключения договора	Дата завершения работ	Стоимость работ (\$ США)
Работы по подготовке и транспортировке материалов для подстилающего грунта, дорожной одежды, заполнителей в различных регионах Турции (общий объем работ 2.000.000 м <sup>3</sup> )	Главное управление автомобильных дорог Турецкой Республики/ г.Анкара	31.10.1982	31.12.1984	10.979.906 \$
Автодорога Денизли-Адждапаям (граница 13-ого региона) / обл.Денизли	2-ое региональное управление автомобильных дорог Турецкой Республики /г.Измир	29.12.1983	18.08.1988	7.952.730 \$
Дорога Алиага-Измир-Тургутлу-Торбалы (1-ый этап)	Главное управление автомобильных дорог Турецкой Республики/ г.Анкара	04.05.1984	11.01.1989	45.031.329 \$
Дорога Балыкесир-Аххисар (2-ой этап) / обл.Балыкесир	Главное управление автомобильных дорог Турецкой Республики/ г.Анкара	24.01.1985	14.09.1989	28.060.684 \$
Дорога Чигли-Джумаовасы (1-ый этап) / обл.Измир	2-ое региональное управление автомобильных дорог Турецкой Республики /г.Измир	09.01.1989	15.05.1991	9.895.207 \$
Дороги Чаршибаш-Трабзон-Араклы, Трабзон-Мачка, проездные городские дороги в г.Трабзон / обл.Трабзон	Главное управление автомобильных дорог Турецкой Республики/ г.Анкара	13.01.1988	25.12.1991	40.901.665 \$
Строительство автодороги Бурса-Ялова (участок между км: 2.1+200-32+800) / обл.Бурса	14-ое региональное управление автомобильных дорог Турецкой Республики / г.Бурса	18.02.1984	10.02.1985	2.280.075 \$
Строительство инженерных коммуникаций дороги Герее-Анкара и кольцевой дороги г.Анкары (участок 3 Б) / Анкара	Совместное предприятие «Энка – Бехтел» /г.Анкара	08.01.1990	30.12.1991	15.104.217 \$
Работы по асфальтированию различных дорог в районах Борнова и Каршияка / г.Измир	Мэрия г.Измира Турецкой Республики/ г.Измир	21.07.1992	13.11.1995	4.914.725 \$
Дорога Чигли-Джумаовасы (2-ой этап) / обл.Измир	Главное управление автомобильных дорог Турецкой Республики/ г.Анкара	28.09.1990	05.12.1996	23.287.706 \$
Дорога Айдын-Сарайкёй (Айдын-Назилли-Хорсунлу) / обл.Айдын	Главное управление автомобильных дорог Турецкой Республики/ г.Анкара	17.01.1991	25.12.1996	47.776.583 \$
Работы по выполнению асфальтового покрытия / г.Айдын	Мэрия города Айдын Турецкой Республики / г.Айдын	07.09.1993	17.01.1994	419.950 \$
Работы по асфальтированию различных дорог в районе Ялова / обл. Бурса	Муниципальное управление района Ялова Турецкой Республики/ обл.Бурса	19.09.1997	25.12.2006	7.351.973 \$
Работы по асфальтированию различных дорог в районе Орхангази / обл.Бурса	Муниципальное управление района Орхангази Турецкой Республики/ обл.Бурса	21.08.1998	30.12.2007	4.631.793 \$
Строительство дорог 1-ого региона (GK2) в Гельджук / обл.Коджаэли	Муниципальное управление района Гельджук Турецкой Республики Гельджук/Коджаэли	15.04.2003	14.11.2003	5.715.967 \$
Частные работы по асфальтированию дорог/ г.Бурса	Различные частные организации / г.Бурса	03.05.1997	31.12.2009	21.768.792 \$
Дорога Бурса-Инегёль-Бозуюк (1-ый этап) / обл.Бурса	Главное управление автомобильных дорог Турецкой Республики/ г.Анкара	05.04.2005	31.12.2008	10.878.117 \$
Покрытие горячей асфальтобетонной смесью кольцевой дороги района Гемлик / обл.Бурса	14-ое региональное управление автомобильных дорог Турецкой Республики /г.Бурса	28.04.2011	05.10.2011	2.253.850 \$
Строительство автодороги Бурса-Ялова /обл.Бурса	Главное управление автомобильных дорог Турецкой Республики/ г.Анкара	26.12.1995	05.10.2011	57.390.560 \$
Кольцевая автодорога г.Бурсы (участок: ответвление на Ялову-развязка Туранкёй) / г. Бурса (1)	Главное управление автомобильных дорог Турецкой Республики/ г.Анкара	16.12.1998	06.02.2015	241.215.113 \$
Автомагистраль на участке Гебзе - Орхангази (км:8+411-19+213) / Измит - Бурса (2)	Деловое партнерство NÖMAYG / г. Анкара	22.11.2011	31.12.2015	108.795.207 \$
Автомобильная дорога Гебзе-Орхангази-Измир (включая переезд через Измитский залив и подъездные пути), строительство участка Бурса-Сусурлук между км:104+535 - 163+300/ обл.Бурса	АО "Отюйол Ятырым ве Ишлетме А.Ш." / г.Анкара	05.01.2015	02.08.2019	393.782.614 \$
Автомобильная дорога Гебзе-Орхангази-Измир (включая переезд через Измитский залив и подъездные пути) / Измит - Бурса - Измир (3)	СП «НОМАЙГ» / г.Анкара	27.09.2019	02.08.2019	6.942.536.451\$

(1)Осуществлено простым товариществом Гёчай-Гюриш, (2)Осуществлено простым товариществом Гёчай-Макюл, (3)Нурул- Озалтын-Макюл-Astaldi -Гёчай Деловое Партнерство,

Название и место выполнения работ	Заказчик	Дата заключения договора	Дата завершения работ	Стоимость работ (\$ США)
<b>Строительство объектов инфраструктуры</b>				
Вскрышные работы панели (Б) Эли-Шахинали / обл.Айдын	Главное управление угольных предприятий Турецкой Республики / г.Анкара	06.07.1982	09.12.1983	2.390.870 \$
Оросительный водоем «Тавас-Айдогду» / обл.Денизли	Областное управление по вопросам сельской местности Денизли / обл. Денизли	13.07.1981	16.07.1984	1.454.566 \$
Деривационные, напорные и подходные тунели плотины Гёнен /обл. Балькесир	25-ая региональная дирекция Государственного управления водного хозяйства / обл.Балькесир	12.02.1982	23.11.1984	2.426.612 \$
Вскрышные работы панели (А) Ятаган-Тыназ-Бакая /обл.Мугла	Главное управление угольных предприятий Турецкой Республики / г.Анкара	18.05.1985	13.09.1986	9.686.680 \$
Работы по прокладке инженерных коммуникаций в северной части Организованной промышленной зоны им.Ататюрка / г.Измир	Министерство промышленности и торговли Турецкой Республики / г.Анкара	12.05.1986	15.11.1988	13.842.717 \$
Вскрышные работы панели (Б) Сомма Эйнез / обл.Маниса	Главное управление угольных предприятий Турецкой Республики / г.Анкара	28.09.1992	14.08.1996	22.745.826 \$
Строительство канализации в районе Эрегли (Конья) / обл.Конья	Главное управление банка «Илдер Банк» / г.Анкара	17.09.1998	28.08.2006	17.494.240 \$
Строительство оросительных и деривационных сооружений Чамгази г.Адьяман (ГАП) /г.Адьяман	Главное Государственное управление водного хозяйства / г.Анкара	08.01.1996	31.12.2009	24.236.663 \$
Строительство оросительных сооружений Языджи долина Агры / обл. Агры (4)	Государственное главное управление водного хозяйства / г.Анкара	26.01.1998	28.12.2015	42.176.172 \$

## Строительство объектов суперструктуры

Междугородный автовокзал / г.Айдын	Муниципальное управление г. Айдын Турецкой Республики /г.Айдын	31.01.1980	26.08.1982	2.232.579 \$
Оросительные эксплуатационные сооружения Государственного управления водного хозяйства (DSI) в Топчам (1-ый этап) /г.Айдын	21-ая региональная дирекция государственного управления водного хозяйства/ г.Айдын	27.01.1984	28.12.1985	1.272.315 \$
Комплекс студенческих общежитий на 1500 человек в районе Буджа / г.Измир	Министерство общественных работ и жилищного строительства / г.Анкара	09.10.1990	28.02.1994	9.656.359 \$
Жилой, торговый и культурный комплекс / г.Маниса	Муниципальное управление г. Манисы Турецкой Республики /г.Маниса	29.06.1987	25.06.1994	6.477.310 \$
Жилой комплекс «Эфекент» /г.Айдын	Дирекция кооператива жилищного строительства «Эфекент» /г.Айдын	19.08.1987	05.11.1996	11.589.826 \$
Строительство текстильного комплекса / район Торбалы/Измир	АО «Гёчай Текстиль Санайи ве Тиджарет А.Ш.» / г.Анкара	10.05.1997	30.04.1998	9.879.872 \$
Бизнес-центр «Consag» Вупперталь / Германия	Consag Generalbau GmbH/Германия	15.01.1997	30.06.1998	21.005.342 \$
Международный аэропорт в г.Чорлу / обл.Текирдаг	Главное управление по строительству железных дорог, морских портов и аэропортов / г.Анкара	01.12.1994	31.03.1999	58.920.567 \$

## Строительство туристических комплексов

Отель «Пайн Бэй Холидей Ресорт» в Кушадасы / обл.Айдын	АО «Гёчтур Туризм Ятырым ве Тиджарет А.Ш.» / г.Измир	01.03.1988	31.03.1992	26.368.736 \$
Отель «Марина» в Кушадасы / обл.Айдын	АО «Гёчсар Туризм Иншаат Тааххот ве Тидж.А.Ш.» / г.Айдын	10.01.1994	01.04.1996	10.617.823 \$
Отель «Пайн Бэй Бич Клуб» в Кушадасы/ обл.Айдын	АО «Гёчтур Туризм Ятырым ве Тиджарет А.Ш.» / г.Айдын	13.08.2001	12.06.2002	3.447.624 \$
Отель «Хилтон Даламан Сарыгерме Ресорт и СПА» / обл.Мугла	АО «Гёчай – Онур Туризм Ишлетмеджилик Ятырым Иншаат Наклиеджилик Маденджилик ве	06.06.2006	31.05.2009	140.000.000 \$

(4)Работы проводились совместным предприятием.Ичташ-Гёчай.







# СТРОИТЕЛЬСТВО

## СТРОИТЕЛЬСТВО / ГОСУДАРСТВЕННЫЕ ДОРОГИ И АВТОМАГИСТРАЛИ

АВТОДОРОГА ДЕНИЗЛИ-АДЖЫПАЯМ	24 Km
АВТОДОРОГА АЛИАГА-ИЗМИР-ТУРГУТЛУ-ТОРБАЛЫ	202 Km
АВТОДОРОГА БАЛЫКЭСИР-АКХИСАР	43 Km
АВТОДОРОГА ЧИГЛИ-ДЖУМАОВАСЫ (1-ый и 2-ой ЭТАПЫ)	40 Km
АВТОДОРОГА АЙДЫН-САРАЙКЕЙ	73,5 Km
СТРОИТЕЛЬСТВО ДОРОГ GK2 (1-ый РЕГИОН) В ГЁЛЬДЖУКЕ	26 Km
АВТОДОРОГА БУРСА-ИНЕГЁЛЬ-БОЗУЮК (1-ЫЙ ЭТАП)	10 Km
АВТОДОРОГА БУРСА-ЯЛОВА	68,8 Km
ОБЪЕЗДНАЯ (КОЛЬЦЕВАЯ) АВТОСТРАДА г.БУРСЫ	42 Km
КОЛЬЦЕВАЯ ДОРОГА РАЙОНА ГЕМЛИК	6 Km
СТРОИТЕЛЬСТВО УЧАСТКА ДОРОГИ ГЕБЗЕ-ОРХАНГАЗИ. КМ: 8+411 - 19+213. АВТОМАГИСТРАЛЬ ГЕБЗЕ-ОРХАНГАЗИ-ИЗМИР	10,8 Km
АВТОМОБИЛЬНАЯ ДОРОГА ГЕБЗЕ-ОРХАНГАЗИ-ИЗМИР (ВКЛЮЧАЯ ПЕРЕЕЗД ЧЕРЕЗ ИЗМИТСКИЙ ЗАЛИВ И ПОДЪЕЗДНЫЕ ПУТИ), СТРОИТЕЛЬСТВО УЧАСТКА БУРСА-СУСУРЛУК МЕЖДУ КМ:104+535 - 163+300/ ОБЛ.БУРСА	58,7 Km
АВТОМОБИЛЬНАЯ ДОРОГА ГЕБЗЕ-ОРХАНГАЗИ-ИЗМИР (ВКЛЮЧАЯ ПЕРЕЕЗД ЧЕРЕЗ ИЗМИТСКИЙ ЗАЛИВ И ПОДЪЕЗДНЫЕ ПУТИ) / ИЗМИТ - БУРСА - ИЗМИР	426 Km

## СТРОИТЕЛЬСТВО / ИНФРАСТРУКТУРА

РАБОТЫ ПО ПРОКЛАДКЕ ИНЖЕНЕРНЫХ КОММУНИКАЦИЙ В ОРГАНИЗОВАННОЙ ПРОМЫШЛЕННОЙ ЗОНЕ ИМ.АТАТЮРКА г.ИЗМИР	90 Km
ВСКРЫШНЫЕ РАБОТЫ (ПАНЕЛЬ 5) СОМА ЭЙНЕЗ	11.000.000 m <sup>3</sup>
СТРОИТЕЛЬСТВО КАНАЛИЗАЦИИ В РАЙОНЕ ЭРЕГЛИ (КОНЬЯ)	50 Km
СТРОИТЕЛЬСТВО ИРРИГАЦИОННЫХ И ВОДОЗАБОРНЫХ СООРУЖЕНИЙ ЧАМГАЗИ В АДЫЯМАНЕ	8.000 ra.
СТРОИТЕЛЬСТВО ОРОСИТЕЛЬНОЙ СИСТЕМЫ ЯЗЫДЖЫ ДОЛИНЫ АГРЫ	25.861 ra.

## СТРОИТЕЛЬСТВО / СУПЕРСТРУКТУРА

ЖИЛОЙ, ТОРГОВЫЙ И КУЛЬТУРНЫЙ КОМПЛЕКС В г.МАНИСА	29.000 m <sup>2</sup>
ЖИЛОЙ КОМПЛЕКС «ЭФЕ-КЕНТ»	95.000 m <sup>2</sup>
КОМПЛЕКС СТУДЕНЧЕСКИХ ОБЩЕЖИТИЙ В РАЙОНЕ БУДЖА	22.500 m <sup>2</sup>
БИЗНЕС-ЦЕНТР «CONSAG»	7.500 m <sup>2</sup>
МЕЖДУНАРОДНЫЙ АЭРОПОРТ В г.ЧОРЛУ	1.500.000 пассажиров/год
СТРОИТЕЛЬСТВО ТЕКСТИЛЬНОГО КОМПЛЕКСА	32.000 m <sup>2</sup>

## СТРОИТЕЛЬСТВО / ТУРИЗМ

ОТЕЛЬ «ХИЛТОН ДАЛАМАН САРЫГЕРМЕ РЕСОРТ И СПА» (834 мест)	100.000 m <sup>2</sup>
ОТЕЛЬ «ПАЙН БЭЙ ХОЛИДЕЙ РЕСОРТ» В КУШАДАСЫ (1.500 мест)	55.000 m <sup>2</sup>
ОТЕЛЬ «ПАЙН БЭЙ БИЧ КЛАБ» В КУШАДАСЫ (624 мест)	15.000 m <sup>2</sup>
ОТЕЛЬ «МАРИНА» В КУШАДАСЫ (250 мест)	5.000 m <sup>2</sup>

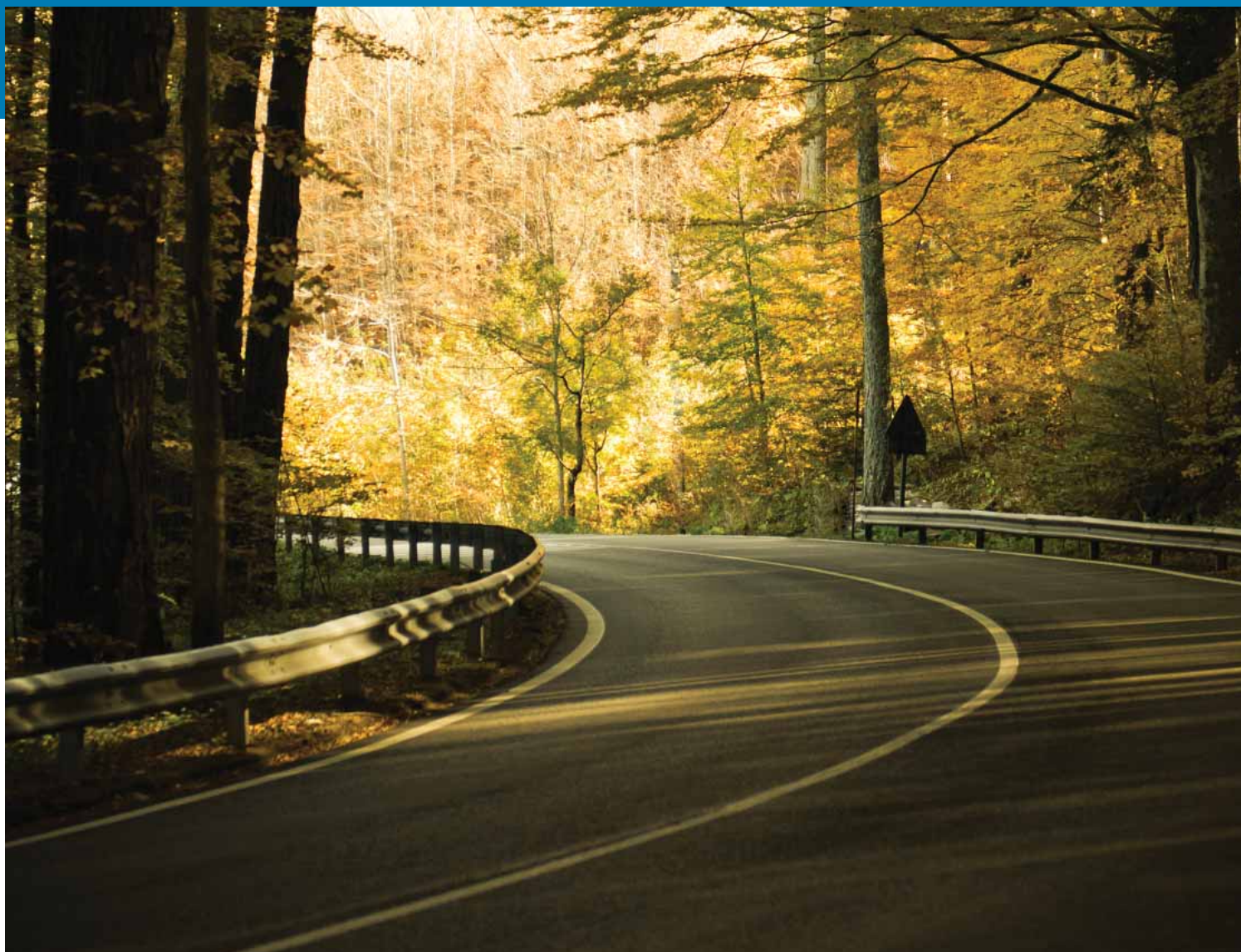
# СТРОИТЕЛЬСТВО

## ГОСУДАРСТВЕННЫЕ ДОРОГИ И АВТОМАГИСТРАЛИ



Заказчик	: Главное управление автомобильных дорог Турецкой Республики
Период строительства	: 1984-1989 гг.
Месторасположение	: обл. Измир
Протяженность дороги	: 200 км
Протяженность дороги с разделенными полосами движения 2x2	: 68 км
Протяженность дороги с разделенными полосами движения 2x3	: 52 км
Разработка грунта - засыпка	: 442.000 м <sup>3</sup>
Дорожное основание из материалов заводского приготовления	: 1.507.000 тонн
Битумная горячая смесь	: 1.098.000 тонн





## АВТОДОРОГА АЙДЫН-САРАЙКЁЙ (АЙДЫН-НАЗИЛЛИ-ХОРСУНЛУ)

Заказчик	: Главное управление автомобильных дорог Турецкой Республики
Период строительства	: 1991-1996 гг.
Месторасположение	: обл. Айдын
Протяженность дороги	: 73.5 км
Протяженность дороги с одной полосой движения	: 44.65 км
Протяженность дороги с разделенными полосами движения 2x3	: 28.85 км
Разработка грунта - засыпка	: 1.515.000 м <sup>3</sup>
Дорожное основание из материалов заводского приготовления	: 1.185.000 тонн
Битумная горячая смесь	: 463.000 тонн

# СТРОИТЕЛЬСТВО

## ГОСУДАРСТВЕННЫЕ ДОРОГИ И АВТОМАГИСТРАЛИ



### АВТОДОРОГА БУРСА-ЯЛОВА

Заказчик	: Главное управление автомобильных дорог Турецкой Республики
Период строительства	: 1995-2011 гг.
Месторасположение	: г.Бурса
Протяженность дороги	: 68.8 км
Протяженность дороги с разделенными полосами движения	: 68.8 км
Протяженность подъемной полосы движения	: 14 км
Разработка грунта - засыпка	: 638.000 м <sup>3</sup>
Дорожное основание из материалов заводского приготовления	: 1.050.000 тонн
Битумная горячая смесь	: 867.000 тонн





## СТРОИТЕЛЬСТВО УЧАСТКА КМ: 2+000 - 27+148 ОБЪЕЗДНОЙ ДОРОГИ БУРСЫ\*

Заказчик	: Главное управление автомобильных дорог Турецкой Республики
Период строительства	: 1998-2015 гг.
Месторасположение	: г.Бурса
Протяженность дороги	: 50.9 км
Протяженность дороги с разделенными полосами движения 2x3	: 27.1 км
Протяженность подъездных путей с разделенными полосами движения 2x3	: 6.4 км
Протяженность подъездных путей с разделенными полосами движения 2x2	: 6.3 км
Ветки развязки	: 11.1 км
Выемка (разработка грунта)	: 18.334.810 м <sup>3</sup>
Засыпка	: 12.624.185 м <sup>3</sup>
Дорожное основание и нижний слой основания из материалов заводского приготовления	: 1.168.582 тонн
Битумная горячая смесь	: 707.653 тонн

\* Работы ведутся Простым товариществом «Гёчай-Гюриш».



# СТРОИТЕЛЬСТВО

## ГОСУДАРСТВЕННЫЕ ДОРОГИ И АВТОМАГИСТРАЛИ



### СТРОИТЕЛЬСТВО УЧАСТКА КМ: 2+000 - 27+148 ОБЪЕЗДНОЙ ДОРОГИ БУРСЫ (ИСКУССТВЕННЫЕ СООРУЖЕНИЯ)

Виادуки	: 3 штуки общей протяженностью 1899 метров
Тоннели (с двумя проходами)	: 1 штука общей протяженностью 988 метров
Путепроводы на развязке	: 6 штук общей протяженностью 376 метров
Мосты через реку	: 6 штук общей протяженностью 475 метров
Надземные переходы	: 3 штуки общей протяженностью 164 метра







# СТРОИТЕЛЬСТВО

## ГОСУДАРСТВЕННЫЕ ДОРОГИ И АВТОМАГИСТРАЛИ



### СТРОИТЕЛЬСТВО УЧАСТКА ДОРОГИ БУРСА-СУСУРЛУК КМ:104+535 - 163+300. АВТОМАГИСТРАЛЬ ГЕБЗЕ-ОРХАНГАЗИ-ИЗМИР.

Заказчик	: Совместное предприятие «NÖMAYG»
Период строительства	: 2015 - 2019 гг.
Месторасположение	: г.Бурса
Протяженность	: 58,8 км (автотрасса с 2х3 полосами движения)
Земляные работы (разработка грунта и засыпка)	: 58.053.164 м <sup>3</sup>
Устройство нижнего слоя дорожного основания и дорожного основания из материалов заводского приготовления	: 1.720.000 тонн
Битумное основание + связующий слой + износостойкий слой	: 3.153.509 м <sup>2</sup>
Виадук (с 2 х 3 полосами движения)	: 8 штук. В общей сложности 3995 метров
Мосты, надземные и подземные переходы	: 24 штуки. В общей сложности 1580 метров
Железобетонные работы	: 591.140 м <sup>3</sup>







# СТРОИТЕЛЬСТВО

## ГОСУДАРСТВЕННЫЕ ДОРОГИ И АВТОМАГИСТРАЛИ



### СТРОИТЕЛЬСТВО УЧАСТКА ДОРОГИ ГЕБЗЕ-ОРХАНГАЗИ. КМ: 8+411 - 19+213. АВТОМАГИСТРАЛЬ ГЕБЗЕ-ОРХАНГАЗИ-ИЗМИР \*

Заказчик	: Совместное предприятие «NÖMAYG»
Период строительства	: 2011 – 2015 гг.
Месторасположение	: Гебзе-Орхангази
Период строительства	: 10.8 км (автомобильная магистраль с 2х3 полосами движения)
Земляные работы (разработка грунта и засыпка)	: 4.025.000 м <sup>3</sup>
Железобетонные работы	: 70.000 м <sup>3</sup>
Сборные балки	: 60.000 тонн
Виادуки	: 2 шт.

\* Работы выполнены Совместным предприятием «ИДЖ Ичташ-Гёчай» (с долями участия 50%-50%).







# СТРОИТЕЛЬСТВО

## ИНФРАСТРУКТУРА



### ОРГАНИЗОВАННАЯ ПРОМЫШЛЕННАЯ ЗОНА им.АТАТЮРКА г.ИЗМИР

Заказчик	: Министерство промышленности и торговли Турецкой Республики	
Период строительства	: 1986-1988 гг.	
Месторасположение объекта	: г.Измир	
Объем работ	: Канализационная сеть	:30 км
	Дренаж площадки	:32 км
	Дренаж поверхности	:6.500.000 м <sup>2</sup>
	Канал питьевой воды	:28 км

Подающий трубопровод, водохранилище, засыпка площадки, бетонные покрытия объектов инфраструктуры





## СТРОИТЕЛЬСТВО КАНАЛИЗАЦИОННОЙ СИСТЕМЫ В РАЙОНЕ ЭРЕГЛИ (КОНЬЯ)

Заказчик	: Главное Управление банка «Иллер Банк»
Период строительства	: 1998-2006 гг.
Месторасположение объекта	: Эрегли / Конья
Объем работ	: Канализационные сети, трубопроводы сборного коллектора, смотровые колодцы, соединения и колодцы земельных участков, частичные каналы дождевой воды.
Годовой выпуск бетонных труб	: 50.000 пм. (Ø150-1200 мм)



# СТРОИТЕЛЬСТВО

## ИНФРАСТРУКТУРА



### СТРОИТЕЛЬСТВО ИРРИГАЦИОННЫХ И ВОДОЗАБОРНЫХ СООРУЖЕНИЙ ЧАМГАЗИ В АДЫЯМАНЕ

Заказчик : Главное управление государственного водного хозяйства

Период строительства : 1996-2009 гг.

Местоположение : г.Адыяман

Объем работ : Орошение сельскохозяйственных земель площадью 8000 га. В рамках проекта выполнено строительство: 3 регуляторов, 1 бермы, оросительного канала трапецеидального сечения, облицованного бетоном длиной 106.674 м, трубопроводной сети из труб ПЭВД и стеклопластика различного диаметра от 110 до 1800 мм длиной 175.627 м, водосбросного канала длиной 17.492 м, 5 насосных станций, поставка и монтаж напорного водовода из стали длиной 2.870 м, а также выполнено строительство 1872 искусственных сооружений.

Деривационный канал : 26.405 пм

ÇS1+ÇS2+угловой канал : 26.553 пм

Резервный канал : 17.201 пм

Третичный канал : 2.427 пм

Каналы перекачки : 18.041 пм

Водосбросный канал : 17.492 пм

Трубопроводная сеть : 175.627 пм

Монтаж напорного водовода из стали : 2.870 пм

стали





### СТРОИТЕЛЬСТВО ОРОСИТЕЛЬНОЙ СИСТЕМЫ ЯЗЫДЖИ НА РАВНИНЕ АГРЫ \*

Заказчик	: Главное государственное управление водного хозяйства
Период строительства	: 1998-2015 гг.
Местоположение	: обл. Агры
Объем работ	: Построены трубопроводная оросительная сеть площадью 25.079 га, магистральный канал, облицованный бетоном длиной 56.230 м, деривационный канал, облицованный бетоном длиной 16.477 м, туннель длиной 3.350 м, трубопроводная сеть из ПЭВП-стали-стеклопластика длиной 662.410 м (диаметром от Ø 110 мм до Ø 1200 мм), 39 фильтровальных станций, 3 регулятора, водосбросный канал с каменным укреплением длиной 132.982 м и искусственные сооружения разного типа и в разном количестве на данных каналах .

\*Работы выполнены Совместным предприятием «ИДЖ Ичташ-Гёчай» ( с долями участия 50%-50%).

# СТРОИТЕЛЬСТВО

## СУПЕРСТРУКТУРА



### МЕЖДУНАРОДНЫЙ АЭРОПОРТ В ЧОРЛУ

Заказчик	: Главное управление по строительству железных дорог, портов и
Период строительства	аэропортов (ДЛХ)
Месторасположение объекта	: 1994-1999 гг.
Объем работ	: г. Чорлу/ обл. Текирдаг : Общий поток пассажиров: 1.500.000 чел./год, Приангарная площадка (84.600 м <sup>2</sup> ), Траектория руления (195 м), Здание терминала (2.550 м <sup>2</sup> ), Здание таможен, Зал таможенного и багажного отделения, Здание аварийного, пожарного отделения и трансформаторной подстанции, Здание станции отопления и электроснабжения, Здание контрольно-пропускного пункта, Гараж для рабочей техники и гараж для автотранспорта, Навес для средств приангарной площадки, Сооружения для хранения топлива, Очистное сооружение, Резервуар для хранения воды (емкостью 1.000 м <sup>3</sup> ), Автостоянка (площадью 9.000 м <sup>2</sup> )





## ТЕКСТИЛЬНЫЙ КОМПЛЕКС в ТОРБАЛЫ

Заказчик	: АО «Гёчай Текстиль Санайи ве Тиджарет А.Ш.»		
Период строительства	: 1997-1998 гг.		
Месторасположение объекта	: район Торбалы / г.Измир		
Объем работ	: Работы по проектированию, строительству, инженерным коммуникациям и инфраструктуре покрасочного, печатного цехов и цеха готовой одежде Очистные сооружения		
	Крытая площадь строительства	:	32.000 м <sup>2</sup>
	Объем производства покрасочного и печатного цехов	:	40 тонн/сутки

# СТРОИТЕЛЬСТВО

## СУПЕРСТРУКТУРА



### ЖИЛОЙ, ТОРГОВЫЙ И КУЛЬТУРНЫЙ КОМПЛЕКС В г. МАНИСА

Заказчик	: Муниципальное управление г.Манисы Турецкой Республики
Период строительства	: 1987-1996 гг.
Месторасположение объекта	: г. Маниса
Объем работ	: Площадь застройки помещений: 29.000 м <sup>2</sup> , 66 квартир в трех 14-этажных блоках, зал для бракосочетания и проведения свадеб и фойе, зрительный зал и выставочный зал, ресторан, кондитерская, подземная стоянка, 115 магазинов и офисов, магазин «Мигрос» (465 м <sup>2</sup> )





### БИЗНЕС-ЦЕНТР CONSAG \*

Заказчик	: Consag Generalbau GmbH
Период строительства	: 1997-1998 гг.
Месторасположение объекта	: Вупперталь/Германия
Объем работ	: Крытая площадь застройки: 7.500 м <sup>2</sup> 5-этажное офисное здание, магазины, парковка.



# ПРОЕКТЫ ПО СХЕМЕ СТРОИТЕЛЬСТВО-ЭКСПЛУАТАЦИЯ-ПЕРЕДАЧА

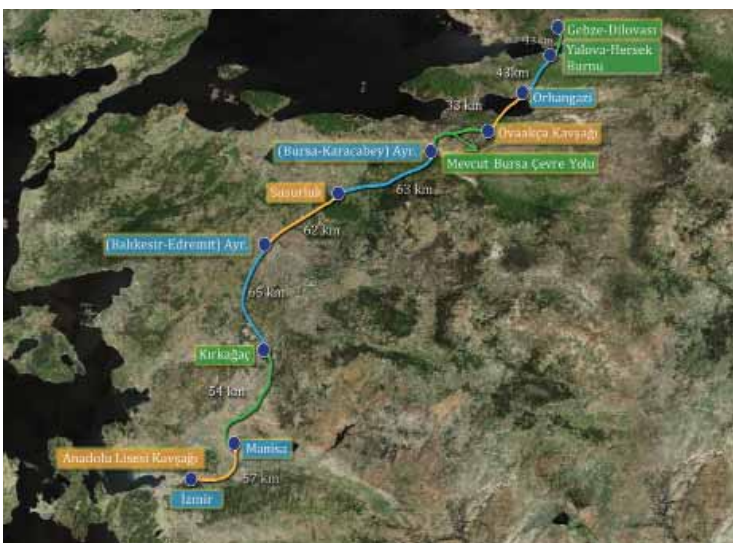








# ПРОЕКТЫ ПО СХЕМЕ СТРОИТЕЛЬСТВО-ЭКСПЛУАТАЦИЯ-ПЕРЕДАЧА





## **АВТОМАГИСТРАЛЬ «ГЕБЗЕ-ОРХАНГАЗИ-ИЗМИР» (ВКЛЮЧАЯ ПРОЕЗДНОЙ МОСТ ЧЕРЕЗ ИЗМИТСКИЙ ПРОЛИВ И ПОДЪЕЗДНЫЕ ПУТИ)**

### **АО «ОТОЙОЛ ЯТЫРЫМ ВЕ ИШЛЕТМЕ А.Ш.»**

Компания АО «Отойол Ятырым ве Ишлетме А.Ш.» основана в 2010 году с участием компаний АО «Нурол Иншаат ве Тиджарет А.Ш.», АО «Озалтын Иншаат Тиджарет ве Санайи А.Ш.», АО «Макйол Иншаат Санайи Туризм ве Тиджарет А.Ш.», Astaldi S.p.A и АО «Гёчай Иншаат Тааххют ве Тиджарет А.Ш.». Целью создания компании является выполнение проекта строительства автомагистрали Гебзе-Орхангази-Измир (включая проездной мост через Измитский залив и подъездные пути) по схеме «Строительство-эксплуатация-передача» (СЭП). В рамках проекта срок действия контракта составляет 22 года и 4 месяца. Общая протяженность дорог по проекту составляет 426 км, из них 384 км - автомагистраль и 42 км – подъездные пути.

- Мост ОсманГази протяженностью 2907 м,
- 38 виадуков общей протяженностью 21.468 м,
- 3 двухтрубных туннеля общей длиной 6.440 метров,
- 24 транспортные развязки,
- 17 пунктов взимания платы за проезд,
- 6 центров обслуживания и эксплуатация автомагистрали.

### **Преимущества проекта:**

- Балыкесир и Маниса станут новыми регионами для привлечения инвестиций в промышленность.
- Проект внесет положительный вклад в промышленность регионов Эскишехир-Бозуюк-Биледжик, расположенных рядом с маршрутом автомагистрали.
- Будет обеспечен доступ к порту г.Измира, к портам в Мраморноморском регионе, а также к порту Чандарлы, строительство которого планируется в будущем.
- Мраморноморский и Эгейский регионы будут связаны сетью автомагистралей.
- Переезд через залив по предусматриваемому висячему мосту будет занимать 6 минут.
- Негативное воздействие на окружающую среду будет снижено до минимального уровня.
- Уменьшится число дорожно-транспортных происшествий.
- Время в пути из Стамбула в Бурсу снизится до 1 часа, до Измира – до 3,5-4 часов, до Эскишехира – до 2-2,5 часов.
- Сократится время в пути до Анталии, которая представляет огромный потенциал для туризма
- Транспортная нагрузка на существующем маршруте Гебзе-Измир снизится на 30%.

[www.otoyolas.com.tr](http://www.otoyolas.com.tr)





# ТУРИСТИЧЕСКИЕ КОМПЛЕКСЫ

## ИНВЕСТИЦИИ - СТРОИТЕЛЬСТВО - ЭКСПЛУАТАЦИЯ







## ХИЛТОН ДАЛАМАН САРЫГЕРМЕ РЕСОРТ & СПА

Заказчик	: АО «Гёчай-Онур Туризм Ишлетмеджлилик Ятырым Иншаат Наклиеджлилик Маденджилик ве Тиджарет А.Ш.»
Период строительства	: 2006-2009 гг.
Месторасположение объекта	: Даламан/ обл.Мугла
Классификация	: 5-звездочный отель и комплекс с полем для игры в гольф на 18 лунок
Вместимость	: 834 койко-мест
Площадь земельного участка	: 1.500.000 м <sup>2</sup>
Площадь застройки	: 100.000 м <sup>2</sup>

Комплекс «Хилтон Даламан Сарыгерме Ресорт & СПА», расположенный в туристическом центре Сарыгерме района Ортаджа области Мугла, введен в эксплуатацию в июле 2009 года в качестве 5-звездочного отеля на 834 койко-мест с комплексом для игры в гольф. Комплекс является первым курортным отелем (ресорт) в Турции сети отелей «Хилтон». Комплекс сооружен на территории площадью 1.500.000 кв.м, а сооружения для гольфа находятся на стадии реализации.

Комплекс «Хилтон Даламан Сарыгерме Ресорт & СПА» включает в себя 2-этажный конгресс-центр вместимостью 1000 человек, подготовленный по стандартам Хилтон для оказания услуг по проведению конгрессов и заседаний местного и международного уровня. В конгресс-центре, оборудованном самым современным оборудованием, помимо 2-этажной аудитории, имеется 6 рабочих зала и 2 зала для заседаний.



# ТУРИСТИЧЕСКИЕ КОМПЛЕКСЫ

## ИНВЕСТИЦИИ - СТРОИТЕЛЬСТВО - ЭКСПЛУАТАЦИЯ



### ПАЙН БАЙ ХОЛИДЕЙ РЕСОРТ

Заказчик	: АО «Гёчтур Туризм Ятырым ве Тиджарет А.Ш.»
Период строительства	: 1988-1992 гг.
Месторасположение объекта	: район Чамлиманы, Кушадасы
Классификация	: Туристический комплекс для отдыха 1-ого класса
Вместимость	: 1500 койко-мест
Площадь земельного участка	: 420.000 м <sup>2</sup>
Площадь застройки	: 55.000 м <sup>2</sup>

Курортный отель Pine Bay Holiday-это пятизвездочный отель и первоклассный курорт. Вместимость кровати составляет 1500 человек. Площадь курорта составляет 420 000 квадратных метров. Строительство было начато в 1988 году и завершено в 1992 году. Курортный отель АО «ГЁЧАЙ ИНШААТ А.Ш.» ПАЙН БАЙ ХОЛИДЕЙ РЕСОРТ действовал до 2007 года.







# ТУРИСТИЧЕСКИЕ КОМПЛЕКСЫ

## ИНВЕСТИЦИИ - СТРОИТЕЛЬСТВО - ЭКСПЛУАТАЦИЯ



### ПАЙН БАЙ БИЧ КЛУБ

Заказчик	: АО «Гёчтур Туризм Ятырым ве Тидж.А.Ш.»
Период строительства	: 2001-2002 гг.
Месторасположение объекта	: Район Ыльджа, обл.Кушадасы
Классификация	: Туристический комплекс для отдыха 1-ого класса
Вместимость	: 624 койко-мест
Площадь земельного участка	: 47.000 м <sup>2</sup>
Площадь застройки	: 15.000 м <sup>2</sup>



ПЛЯЖНЫЙ КЛУБ PINE BAY, который был основан АО «ГЕШАЙ ИНШААТ А. С.» в период с 2001 по 2002 год, управлялся АО «ГЕШАЙ ИНШААТ А. С.» до 2007 года.





### ОТЕЛЬ «МАРИНА», г.КУШАДАСЫ

Заказчик	: АО «Гёчсар Туризм Ятырым ве Тидж.А.Ш.»
Период строительства	: 1994-1996 гг.
Месторасположение объекта	: Район яхтенного причала, г.Кушадасы
Классификация	: 4-звездочный отель
Вместимость	: 250 койко-мест
Площадь застройки	: 5.000 м <sup>2</sup>



ОТЕЛЬ «МАРИНА», г.КУШАДАСЫ был построен компанией «АО «ГЕШАЙ ИНШААТ А. С.» « в период с 1994 по 1996 дек. Он действовал до 2007 года.



# ТУРИСТИЧЕСКИЕ КОМПЛЕКСЫ

## ИНВЕСТИЦИИ - СТРОИТЕЛЬСТВО - ЭКСПЛУАТАЦИЯ



### ОСОБНЯК САИТА ХАЛИМА ПАША

Особняк Сайта Халима Паша, являющийся одним из самых престижных зданий на берегу пролива Босфор в Стамбуле, в период с 2005 по 2008 годы эксплуатировался компанией АО «Гёчтур Туризм А.Ш.» в качестве специализированного сертифицированного туристического объекта, предоставляющего услуги по организации и проведению официальных и торжественных мероприятий.







# ЭНЕРГЕТИКА



## АО «ДС ХИДРО ЭНЕРЖИ УРЕТИМ АНОНИМ ШИРКЕТИ»

АО «ДС Хидро Энержи Уретим Аноним Ширкети» с участием компаний АО "Эсат Энержи Уретим ве Тиджарет А.Ш.», АО «Гёчай Иншаат Тааххют ве Тиджарет А.Ш.», АО «Оздемир Иншаат Туризм Энержи Санайи ве Тиджарет А.Ш.», Andritz Hydro GmbH, GE Renewable Austria GmbH, Voith Hydro GmbH & Co KG, Pöyry Energy GmbH и ООО «Долсар Мюхендислик Лтд.Шти» учреждена в 2008 году с целью реализации проекта строительства плотин Доганлы и Чукурджа по схеме «Строительство-эксплуатация-передача (СЭП), находящихся в рамках двухстороннего соглашения о сотрудничестве, заключенного между Турцией и Австрией, в соответствии с развивающимися событиями в правовой сфере. На территории области Хаккари на Зап Сую планируется строительство 4 плотин с установленной мощностью ~735 МВт. Годовой объем выработки электроэнергии предусматривается ~ 2.358 ГВт-час / год, годовой доход от выработки электроэнергии - 235.000.000 \$ в год.

	Установленная мощность	Общая выработка электроэнергии
Плотина Доганлы-1	115 МВт	393 ГВт.ч
Плотина Доганлы-2	45 МВт	135 ГВт.ч
Плотина Доганлы-3	295 МВт	960 ГВт.ч
Плотина Чукурджа	280 МВт	870 ГВт.ч
	+	+
	<u>735 МВт</u>	<u>2.358 ГВт.ч</u>







# НАШИ ПРЕДПРИЯТИЯ

## СТРОИТЕЛЬСТВО

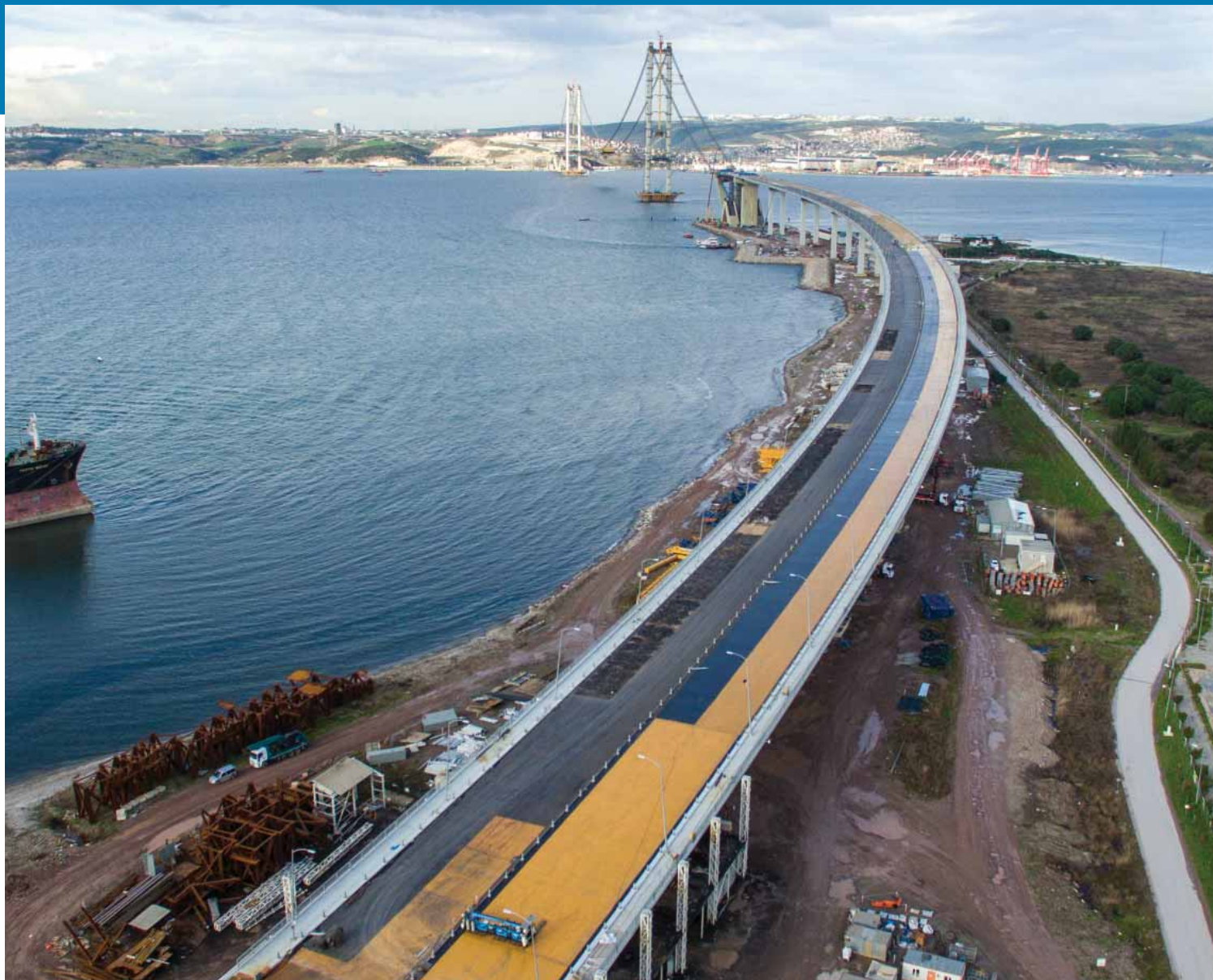


### СОВМЕСТНОЕ ПРЕДПРИЯТИЕ «НОМАЙГ»

Основано в 2011 году компаниями Нуrol-Озалтын-Макйол-Асталди-Юксель-Гёчай с целью реализации проекта Автомагистрали Гебзе-Орхангази-Измир по схеме СЭП (Строительство-Эксплуатация-Передача).

# НАШИ ПРЕДПРИЯТИЯ

## СТРОИТЕЛЬСТВО -ЭКСПЛУАТАЦИЯ - ПЕРЕДАЧА



### АО «ДС ХИДРО ЭНЕРЖИ УРЕТИМ АНОНИМ ШИРКЕТИ»

Компания АО «ДС Хидро Энержи Уретим Аноним Ширкети» основана в 2008 году с участием компаний АО «Гёчай Иншаат Тааххют ве Тиджарет А.Ш.», АО «Оздемир Иншаат Туризм Энержи Санайи ве Тиджарет А.Ш.», АО «Эсат Энержи Уретим ве Тиджарет А.Ш.», Vatech Hydro GMBH, GE Renewable Austria GmbH, Voith Siemens Hydro Power Gen. GmbH & CO KG, Pöyryenergy GmbH и ООО «Долсар Мюхендислик Лтд.Шти», с целью реализации проекта строительства плотин Доганлы и Чукурджа по схеме «Строительство-эксплуатация-передача (СЭП)» в рамках двухстороннего соглашения о сотрудничестве, заключенного между Турцией и Австрией.



# НАШИ ПРЕДПРИЯТИЯ

## ТУРИЗМ



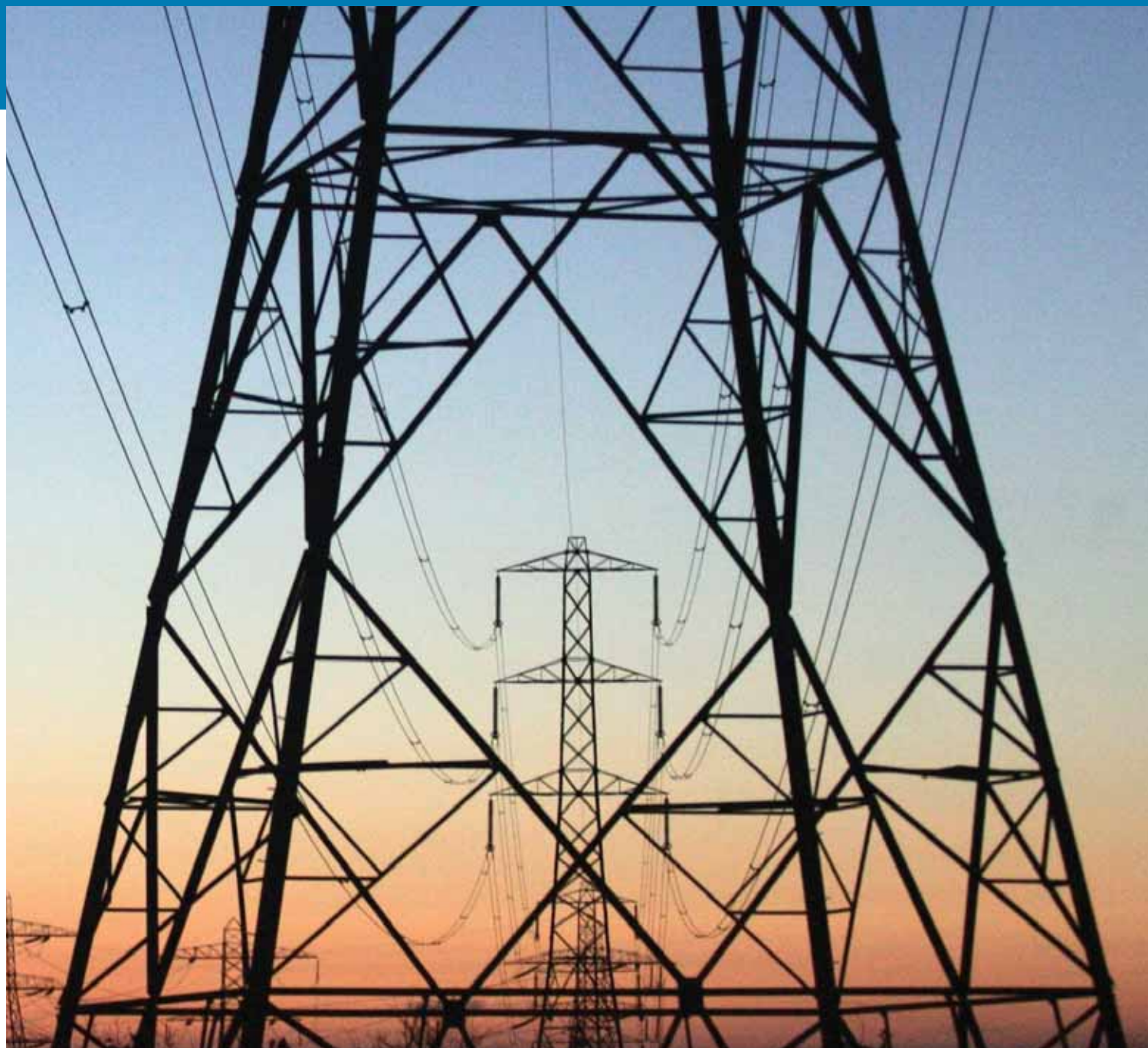
### **АО «ГЁЧАЙ-ОНУР ТУРИЗМ ИШЛЕТМЕДЖИЛИК ЯТЫРЫМ ИНШААТ НАКЛИЕДЖИЛИК МАДЕНДЖИЛИК ВЕ ТИДЖАРЕТ А.Ш.»**

Комплекс «Хилтон Даламан Сарыгерме Резорт & СПА», расположенный в туристическом центре Сарыгерме района Ортаджа области Мугла, введен в эксплуатацию в июле 2009 года в качестве 5-звездочного отеля на 834 койко-мест с комплексом для игры в гольф. Комплекс является первым курортным отелем (резорт) в Турции сети отелей «Хилтон». Комплекс сооружен на территории площадью 1.500.000 кв.м, а сооружения для гольфа находятся на стадии реализации.



# НАШИ ПРЕДПРИЯТИЯ

## ЭНЕРГЕТИКА



### **АО «ДС ХИДРО ЭНЕРЖИ УРЕТИМ АНОНИМ ШИРКЕТИ»**

Компания АО «ДС Хидро Энержи Уретим Аноним Ширкети» основана в 2008 году с участием компаний АО «Гёчай Иншаат Тааххют ве Тиджарет А.Ш.», АО «Оздемир Иншаат Туризм Энержи Санайи ве Тиджарет А.Ш.», АО «Эсат Энержи Уретим ве Тиджарет А.Ш.», Vatech Hydro GMBH, GE Renewable Austria GmbH, Voith Siemens Hydro Power Gen. GmbH & CO KG, Pöyryenergy GmbH и ООО «Долсар Мюхендислик Лтд.Шти», с целью реализации проекта строительства плотин Доганлы и Чукурджа по схеме «Строительство-эксплуатация-передача (СЭП)» в рамках двухстороннего соглашения о сотрудничестве, заключенного между Турцией и Австрией.



# ЧЛЕНСТВА В ОРГАНИЗАЦИЯХ



ТОРГОВАЯ ПАЛАТА г.АНКАРЫ (АТО)



ПРОМЫШЛЕННАЯ ПАЛАТА г.АНКАРЫ (ASO)



СОЮЗ ПАЛАТ И БИРЖ ТУРЦИИ (ТОБВ)



**TÜRKİYE  
MÜTEAHHİTLER  
BİRLİĞİ**

СОЮЗ ПОДРЯДЧИКОВ ТУРЦИИ (ТМВ)

Президент 28-го, 29-го и 30-го созывов (2004-2011)  
Председатель 33-го периода ( 2021 - 2023)



**TÜRKİYE  
İNŞAAT SANAYİCİLERİ  
İŞVEREN SENDİKASI**

ПРОФСОЮЗ РАБОТОДАТЕЛЕЙ СТРОИТЕЛЬНО-ПРОМЫШЛЕННОЙ  
ОТРАСЛИ ТУРЦИИ (INTES)



**ASFALT  
MÜTEAHHİTLERİ  
DERNEĞİ**

ОБЩЕСТВО ПОДРЯДЧИКОВ ПО АСФАЛЬТНЫМ  
РАБОТАМ (ASMÜD)

Мустафа ГЁЧЕН  
Президент 4-го и 5-го созывов (2002-2006 гг.)



**DEİK**  
DİŞ EKONOMİK İLİŞKİLER KURULU  
FOREIGN ECONOMIC RELATIONS BOARD

КОМИТЕТ ВНЕШНЕЭКОНОМИЧЕСКИХ СВЯЗЕЙ (DEİK)



АССОЦИАЦИЯ ПРОМЫШЛЕННИКОВ И ДЕЛОВЫХ  
ЛЮДЕЙ ТУРЦИИ (TUSİAD)



ВСЕМИРНЫЙ ВОДНЫЙ СОВЕТ (WWC)

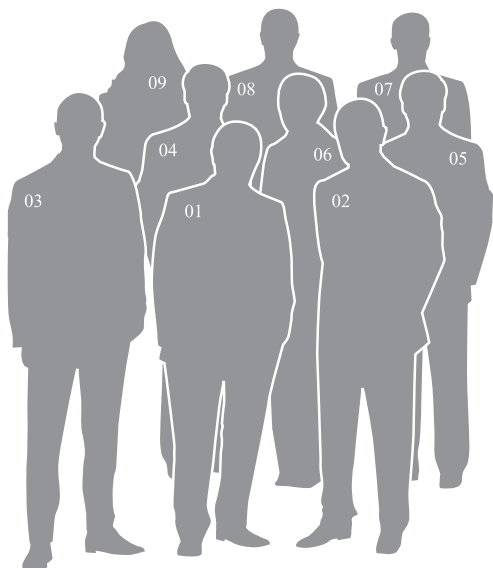


АССОЦИАЦИЯ ТУРИСТИЧЕСКИХ ИНВЕСТОРОВ  
ТУРЦИИ (TTYD)

**Мустафа ГЁЧЕН**  
Член Дисциплинарного комитета (резервного состава)

**Мехмет ГЁЧЕН**  
Член Совета правления (резервного состава)

# РУКОВОДЯЩИЙ СОСТАВ



- |                        |  |
|------------------------|--|
| 01. Мустафа ГЁЧЕН      | Председатель Совета директоров                         |
| 02. М. Эрдал ЭРЕН      | Заместитель Председателя Совета директоров             |
| 03. Мехмет ГЁЧЕН       | Член Совета директоров                                 |
| 04. М. Эмин ТОКАТЛЫ    | Заместитель генерального директора                     |
| 05. Мустафа СЕЛЧУК     | Заместитель генерального директора                     |
| 06. Букет УНВЕР        | Заместитель генерального директора                     |
| 07. Али БЮРЮДЖЮ        | Директор по закупкам                                   |
| 08. И. Бабюр ТЕЛЛИОГЛУ | Директор по вопросам тендеров и подготовки предложений |
| 09. Алев СЕВИЛ АКБАБА  | Главный бухгалтер                                      |



# КОНТАКТЫ



## АО «ГЁЧАЙ ИНШААТ ТААХХЮТ ВЕ ТИДЖАРЕТ А.Ш.»

### ГОЛОВНОЙ ОФИС

Сание Сокак № 6, район  
Газиосманпаша, 06700,  
г.Анкара / ТУРЦИЯ

**Телефон:** +90 (312) 447 6788 (рбх)

**Факс:** +90 (312) 447 6799

gocay@gocay.com.tr

www.gocay.com.tr

### ОФИС В г.СТАМБУЛЕ

Ниспетие Мах. Айтар Джад. Бурч  
Апт. № 36, кв. 5, район Бешикташ  
г.Стамбул / ТУРЦИЯ

**Телефон:** +90 (212) 288 2551

**Факс:** +90 (212) 275 9909

gocay@gocay.com.tr

www.gocay.com.tr

## АО «ОТОЙОЛ ЯТЫРЫМ ВЕ ИШЛЕТМЕ А.Ш.»

Билькент Плаза Блок А3, Этаж: 2  
№ 21-24, район Билькент 06800,  
г.Анкара / ТУРЦИЯ

**Телефон:** +90 (312) 291 3300

**Факс:** 90 (312) 266 0995

otoyol@otoyolas.com.tr

www.otoyolas.com.tr

## АО «ГЁЧАЙ-ОНУР ТУРИЗМ ИШЛЕТМЕДЖИЛИК ЯТЫРЫМ ИНШААТ НАКЛИЕДЖИЛИК МАДЕНДЖИЛИК ВЕ ТИДЖ.А.Ш.»

Мустафа Кемаль Мах., 2118 Джад.,

Блок В № 4В/130, район

Чанкая / г.Анкара / ТУРЦИЯ

**Телефон:** +90 (312) 447 6788 (рбх)

**Факс:** +90 (312) 447 6799

info@hiltondalaman.com

www.hiltondalaman.com

## ХИЛТОН ДАЛАМАН САРЫГЕРМЕ РЕЗОРТ & СПА

Сарыгерме Туризм Меркези,

П.Я. 11 район Ортаджа 48610

г.Мугла / ТУРЦИЯ

**Телефон:** +90 (252) 286 8686

**Факс:** +90 (252) 286 8606

info@hiltondalaman.com

www.hiltondalaman.com







**GÖÇAY**

Saniye Sokak No:6 Gaziosmanpaşa  
06700 Ankara / ТУРЦИЯ  
Телефон : 90 (312) 447 6788 (pbx)  
Факс : 90 (312) 447 6799  
e.mail : gocay@gocay.com.tr

[www.gocay.com.tr](http://www.gocay.com.tr)